

**Veldkamp 41**  
7931 TL Fluitenberg

**telefoon:** 0528 854 334

**fax:** 0528 233 512

**e-mail:** [info@arendotten.nl](mailto:info@arendotten.nl)

**website:** [www.arendotten.nl](http://www.arendotten.nl)

**iban:** NL48ABNA0510895883

**btw nummer:** NL851649440B01

**kvk:** 55307825

**Eursinge 15**

**7935 AC EURSINGE (PESSE)**



### **ALGEMEEN:**

Aan de rand van het dorp Pesse staat dit uitstekend onderhouden, volledig gemoderniseerde woonhuis met opslagloodsen (circa 1.800 m<sup>2</sup> opslagruimte) met neveninkomsten uit verhuur van ca. 100 caravans.

Het woonhuis is gelegen op een ruim perceel van 5.172 m<sup>2</sup> met een rondom fraai aangelegde, zonnige tuin met vrij uitzicht over de landerijen. Door de jaren heen is er blijvend geïnvesteerd in de woning met gebruik van moderne hoogwaardige materialen, waardoor het woonhuis instapklaar is en voorzien is van o.a.:

- Geverfde/gecoate dakpannen (2018)
- Opnieuw gevoegde en geïmpregneerde buitengevels
- Gestucte binnengevels
- CV (2007) + palletkachel + vloerverwarming
- 64 zonnepanelen
- Rolluiken
- Alarminstallatie
- Netwerkvoorbereiding voor 5-camerabeveiligingssysteem woning en loods
- Airconditioning
- Jaarlijks onderhouden schilderwerk

Indeling woonhuis: hal/entree, trapopgang, meterkast, toilet, studeer-werkkamer, open keuken met moderne inbouwkeuken voorzien van licht front, granieten aanrechtblad en inbouwapparatuur, woonkamer, bijkeuken met een achterom en binnendoor naar de garage. Eerste verdieping: overloop, drie slaapkamers, badkamer voorzien van toilet, badmeubel, bad en douche-hoek. Boven de garage bevindt zich een ruime slaapkamer. De tweede verdieping is bereikbaar middels een vlizotrap.

Achter het woonhuis bevindt zich een volledig geïsoleerde opslagschuur/stallingsruimte (1994) van ca. 1.100 m<sup>2</sup>, welke toegankelijk is via twee automatische overheaddeuren. De tweede schuur (1980) beslaat ca. 700 m<sup>2</sup> en is ingericht als opslagschuur/werktuigenberging met opslagzolder.

**Voor een bezichtiging kunt u contact opnemen met Maarten Otten op 06-55946301.**

## **KENMERKEN:**

<b>Vraagprijs</b>	€ 675.000,= k.k.
<b>Type woning</b>	Woonhuis met opslagloodsen
<b>Bestemming</b>	Agrarisch
<b>Bouwworm</b>	Bestaande bouw
<b>Bouwjaar</b>	1980 / 1994
<b>Perceeloppervlakte</b>	5.172 m2
<b>Woonoppervlakte</b>	145 m2
<b>Inhoud</b>	625 m3
<b>Ligging</b>	Vrij uitzicht
<b>Tuin</b>	Tuin rondom
<b>Verwarming</b>	CV (2007), vloerverwarming, palletkachel
<b>Warm water</b>	CV (2007)

## **LOCATIE:**



# KADASTRALE GEGEVENS:

Gemeente	Sectie	Nummer	Grootte
Ruinen	E	6256	3.237 m <sup>2</sup>
Ruinen	E	6448	1.235 m <sup>2</sup>
Ruinen	E	6449	700 m <sup>2</sup>
		<b>Totaal groot</b>	<b>5.172 m<sup>2</sup></b>



*Luchtfoto kadastraal perceel*

**DISCLAIMER:**

De informatie in deze brochure is met zorg samengesteld. Desondanks kunnen er onjuistheden vermeld zijn. De informatie is louter informatief en hieraan kunnen geen rechten worden ontleend. De genoemde afmetingen, inhoudsmaten en oppervlaktes zijn circa. Hieraan kunnen geen rechten worden ontleend.





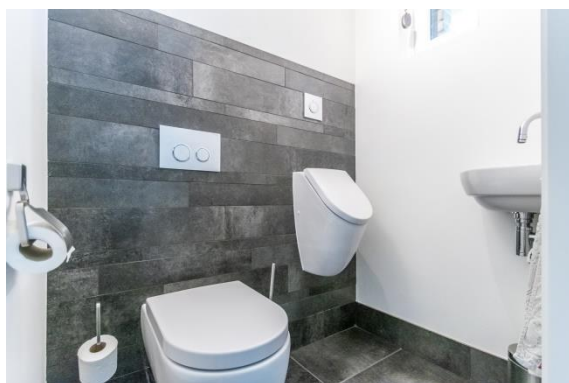
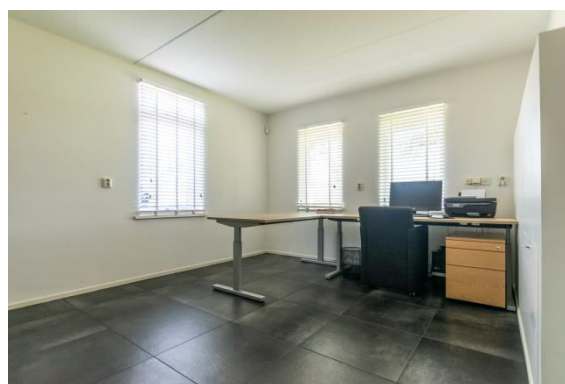




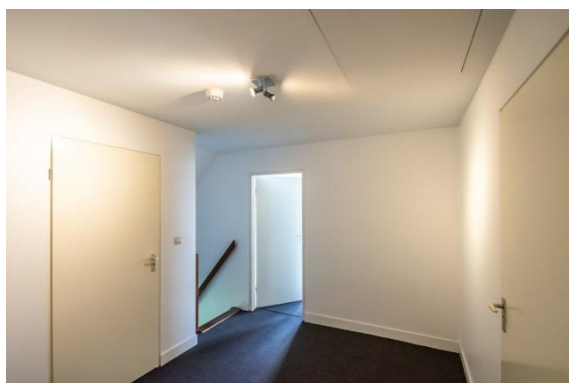














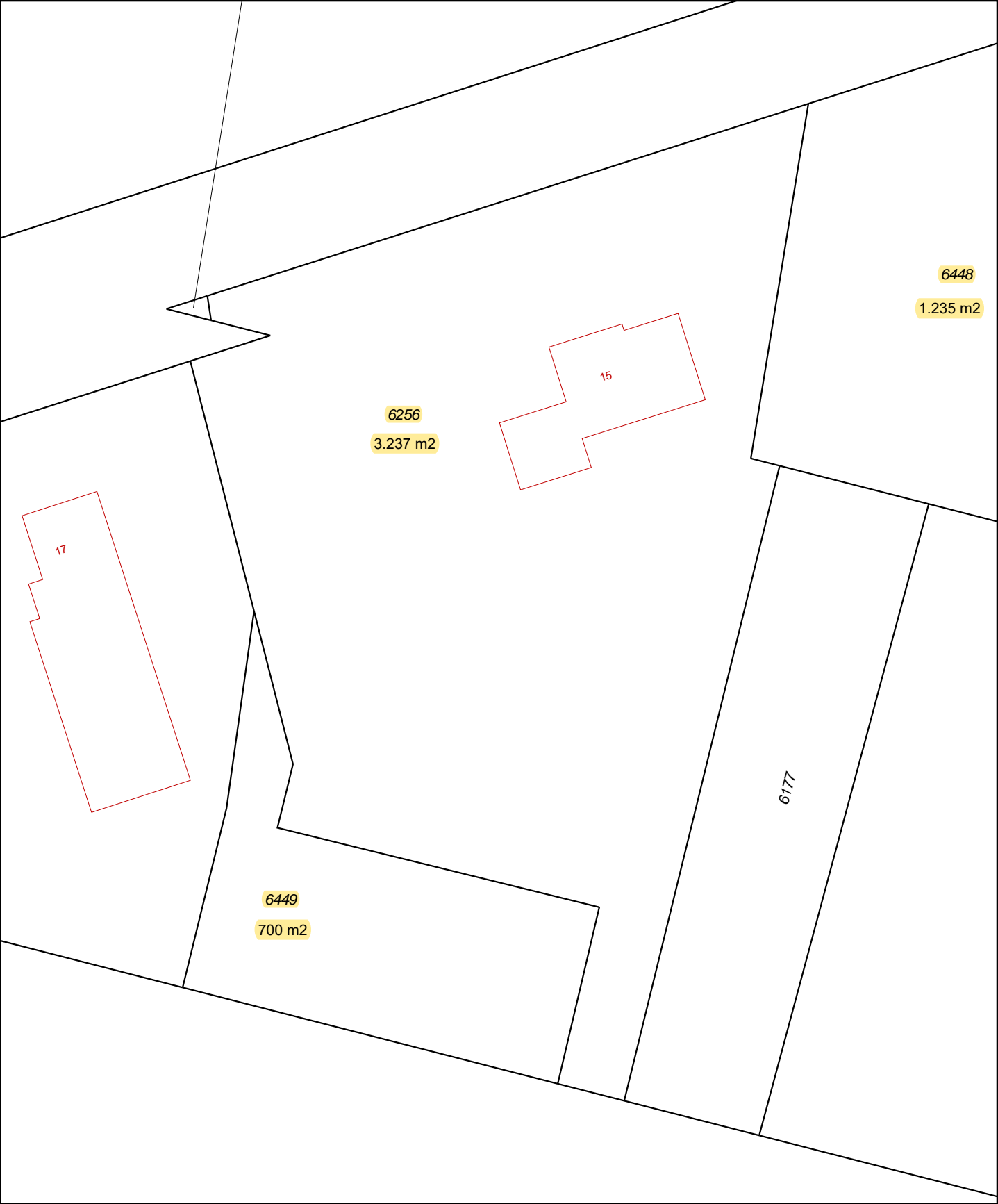












0 m 5 m 25 m

12345  
25

Deze kaart is noordgericht

Perceelnummer

Huisnummer

Vast gestelde kadastrale grens

Voorlopige kadastrale grens

Administratieve kadastrale grens

Bebouwing

Overige topografie

Voor een eensluidend uittreksel, geleverd op 21 oktober 2019

De bewaarder van het kadaster en de openbare registers

Schaal 1:500

Kadastrale gemeente

Sectie

Perceel

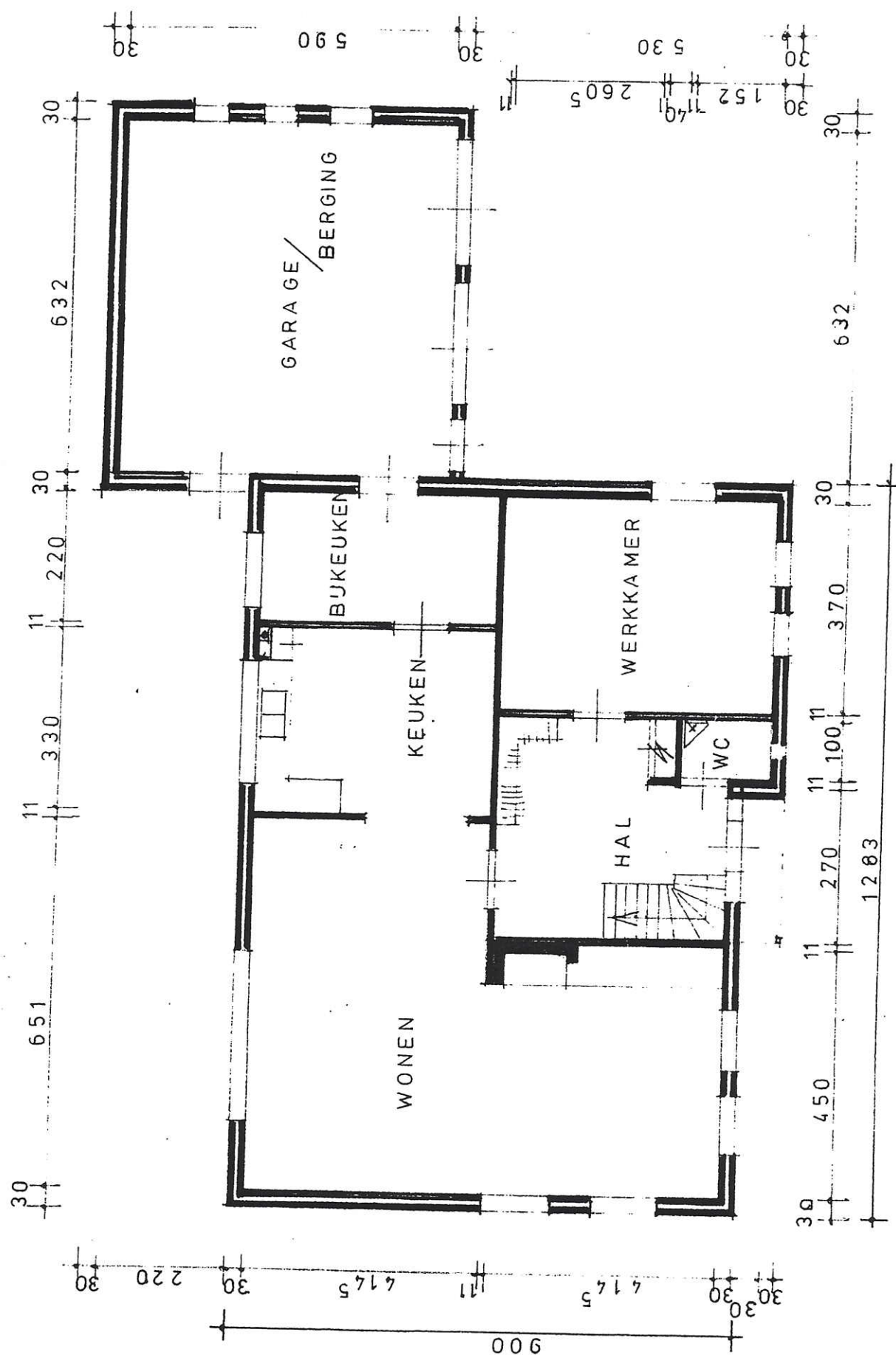
Ruinen

E

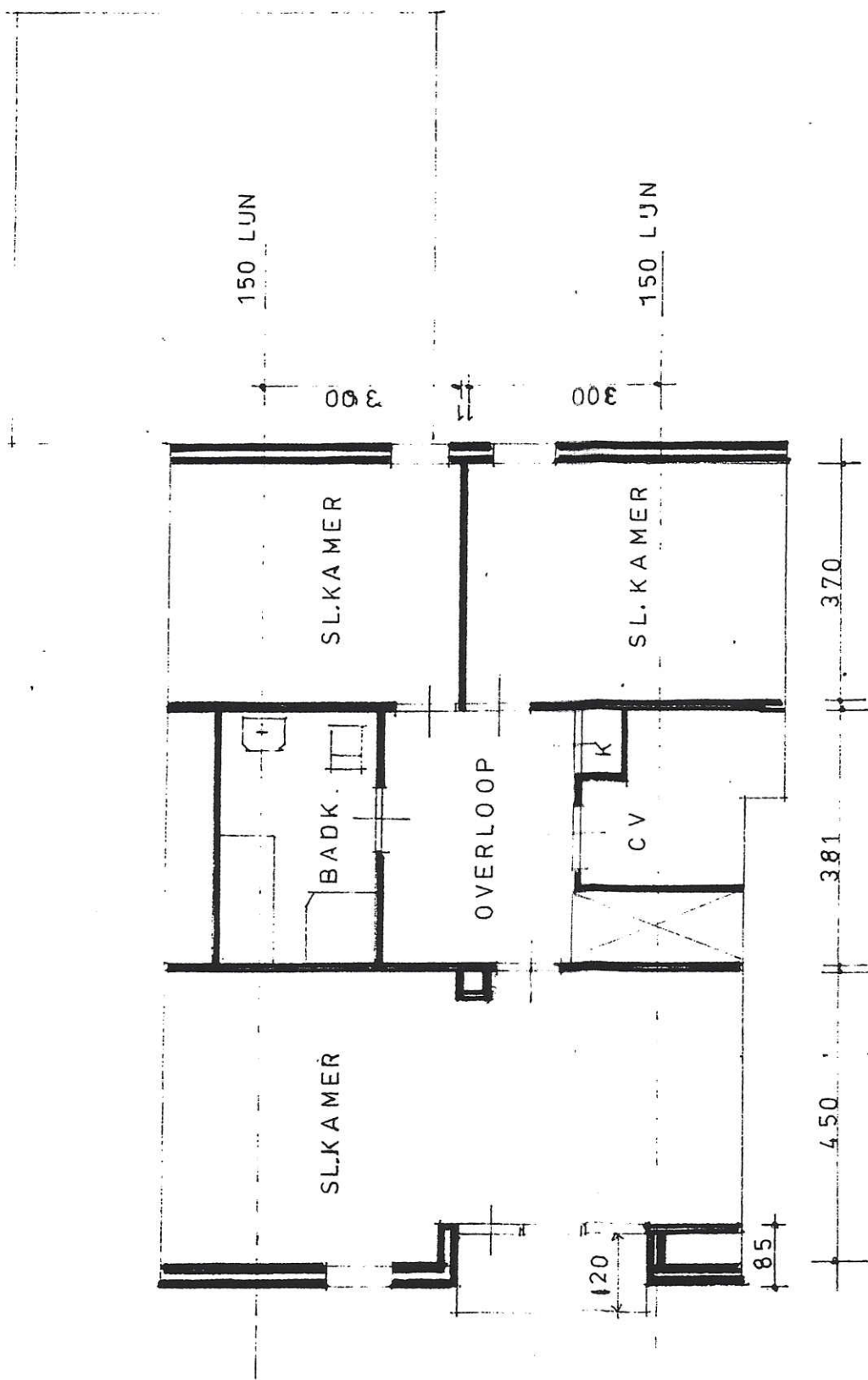
6256

Aan dit uittreksel kunnen geen betrouwbare maten worden ontleend.

De Dienst voor het kadaster en de openbare registers behoudt zich de intellectuele eigendomsrechten voor, waaronder het auteursrecht en het databankenrecht.

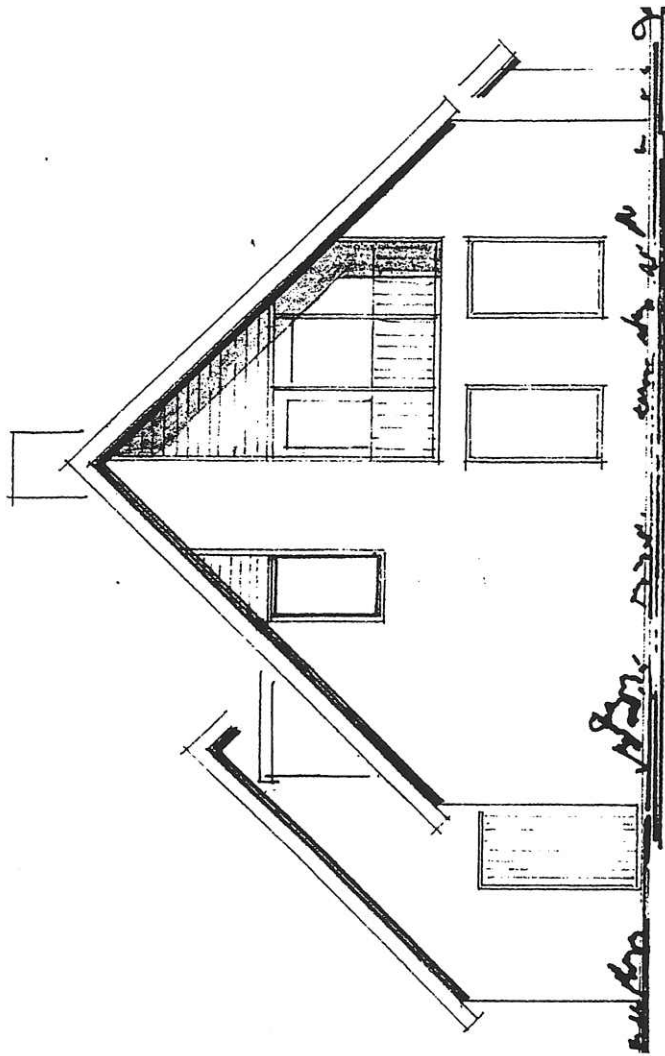


BEGANE GROND

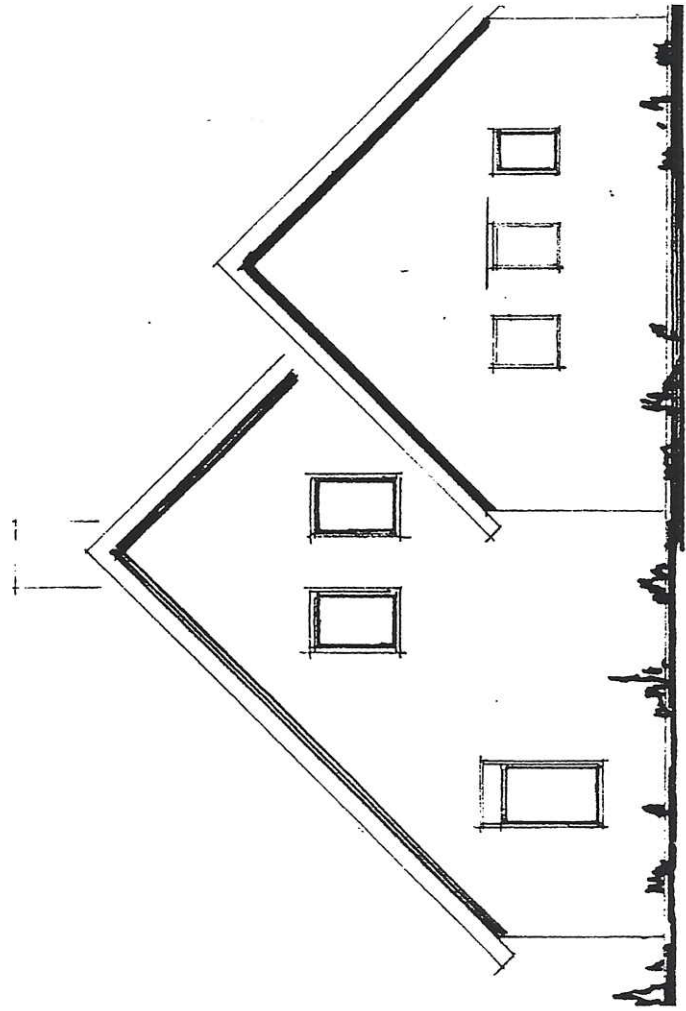


VERDIEPING





FRONT ELEVATION



WEST ELEVATION