



**Veldkamp 41**  
7931 TL Fluitenberg

**telefoon:** 0528 854 334

**fax:** 0528 233 512

**e-mail:** [info@arendotten.nl](mailto:info@arendotten.nl)

**website:** [www.arendotten.nl](http://www.arendotten.nl)

**iban:** NL48ABNA0510895883

**btw nummer:** NL851649440B01

**kvk:** 55307825

**Sparrenlaan 5**

**7921 BN te Zuidwolde (Dr.)**



 **NRVT**  
Register-Taxateur

**VBO**  **MAKELAAR**

 **vastgoedcert**  
gecertificeerd

**agrarijsch onroerend goed • productierechten • aankoopmakelaar • taxaties**

## **ALGEMEEN:**

Er zijn van die schitterende locaties waarvan er slechts zelden één te koop wordt aangeboden.

In een prachtige, rustige, zeer ruime en een groen opgezette woonomgeving, direct bij uitgestrekt en afwisselend natuurgebied waar u eindeloos kunt wandelen (met bos/esgronden/weiland) en dichtbij de gezellige dorpskern van het aantrekkelijke en mooie dorp Zuidwolde met z'n uitgebreide voorzieningen en breed winkelbestand, staat deze exclusieve, vrijstaande, goed onderhouden villa met garage en een heerlijke royale tuin met vrij uitzicht over de landerijen.

Het totale perceel heeft een oppervlakte van 2.200 m<sup>2</sup> grond.

Al met al een locatie waar u kunt genieten van rust, ruimte en privacy.

Zuidwolde is een geliefd dorp door de gunstige ligging t.o.v. Hoogeveen, Meppel en Emmen.

## **Indeling:**

Entree, toilet, woonkamer met haard en aansluitend serre, dichte keuken, bijkeuken, 3 slaapkamers waarvan de hoofdslaapkamer is voorzien van een eigen badkamer en inloopkast, 2e badkamer, gang met kasten en aansluitend inpandige, ruime garage.

## **Bouwaard:**

Traditionele bouw, stenen spouwmuren, stenen beganegrondvloer (Omina vloer), zadeldak met Opstalan dakplaten met gecoate metaalplaten met dakpanmotief.

**Voor een bezichtiging kunt u contact opnemen met Maarten Otten op 06-55946301.**

**KENMERKEN:**

<b>Vraagprijs</b>	€ 549.500,= k.k.
<b>Type woning</b>	Vrijstaande woning
<b>Bouwworm</b>	Bestaande bouw
<b>Bouwjaar</b>	1979
<b>Perceeloppervlakte</b>	2.200 m2
<b>Woonoppervlakte</b>	± 230 m2
<b>Inhoud</b>	± 700 m3
<b>Ligging</b>	Aan bosrand, vrij uitzicht, beschutte ligging
<b>Tuin</b>	Tuin rondom
<b>Verwarming</b>	Heteluchtinstallatie (2014)
<b>Warm water</b>	Gasgestookte boiler (AO Smith, 2012)
<b>Verwarming</b>	Gasgestookte heteluchtinstallatie (Brink, Allure, vermoedelijk 2012/2013)

**LOCATIE:**





**KADASTRALE GEGEVENS:**

Gemeente	Sectie	Nummer	Grootte
Zuidwolde	B	3066	2.200 m <sup>2</sup>



*Luchtfoto kadastraal perceel*



**DISCLAIMER:**

De informatie in deze brochure is met zorg samengesteld. Desondanks kunnen er onjuistheden vermeld zijn. De informatie is louter informatief en hieraan kunnen geen rechten worden ontleend. De genoemde afmetingen, inhoudsmaten en oppervlaktes zijn circa. Hieraan kunnen geen rechten worden ontleend.















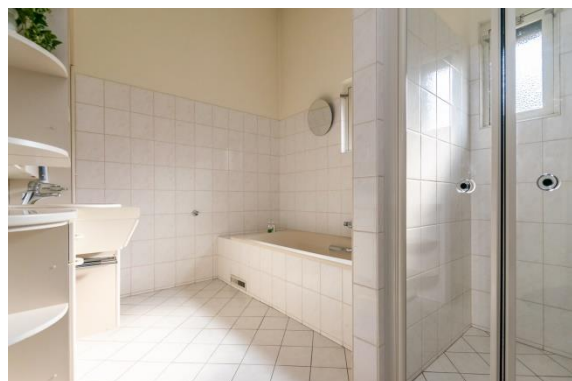
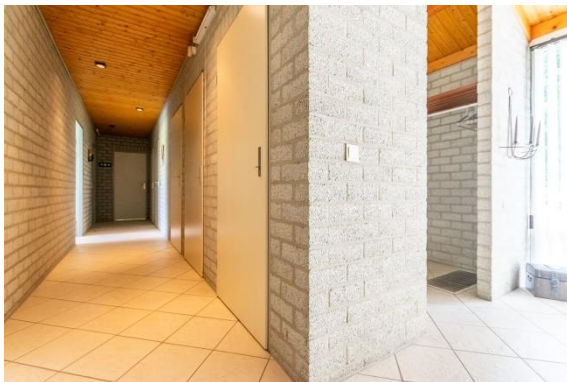


















12345

25

—

—

—

—

—

Deze kaart is noordgericht

Perceelnummer

Huisnummer

Vast gestelde kadastrale grens

Voorlopige kadastrale grens

Administratieve kadastrale grens

Bebouwing

Overige topografie

Geleverd op 3 juni 2019

Schaal 1:500

Kadastrale gemeente

Perceel

Zuidwolde

B

3066

Aan dit uittreksel kunnen geen betrouwbare maten worden ontleend.

De Dienst voor het kadaster en de openbare registers behoudt zich de intellectuele eigendomsrechten voor, waaronder het auteursrecht en het databankenrecht.